



**UACH**

Universidad Autónoma de Chihuahua

**S. E. T. A.**

Sistema Estratégico de Tutorías Académicas

## **MANUAL DEL USUARIO**

# **INSTRUCTIVO PARA LA ACTUALIZACIÓN DEL SISTEMA**

**DIRECCION ACADÉMICA  
2004 - 2010**

**C.P. RAÚL CHAVÉZ ESPINOZA**

**Rector**

**DR. ALFREDO DE LA TORRE ARANDA**

**Director Académico**

**LIC. ELVIA ESTELA MELÉNDEZ CORDERO**

**Coordinadora General de Tutorías**

**Elaborado por:**

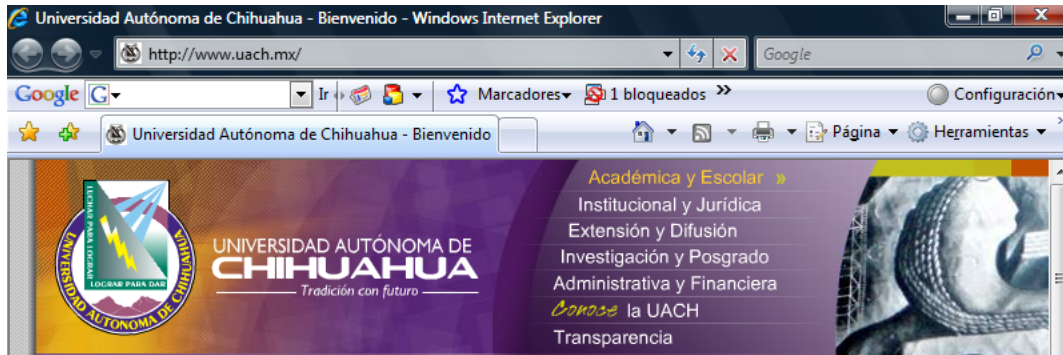
**M.A. Hilda Cecilia Escobedo Cisneros**

**Ing. Juan Carlos Rodríguez Cota**

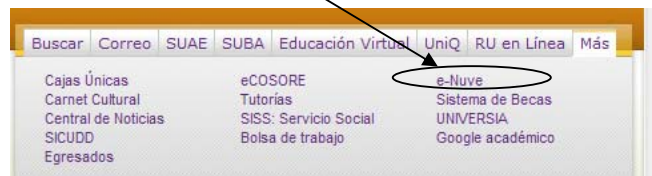
**Ing. Edgar Rascón Núñez**

## ACTUALIZACIÓN

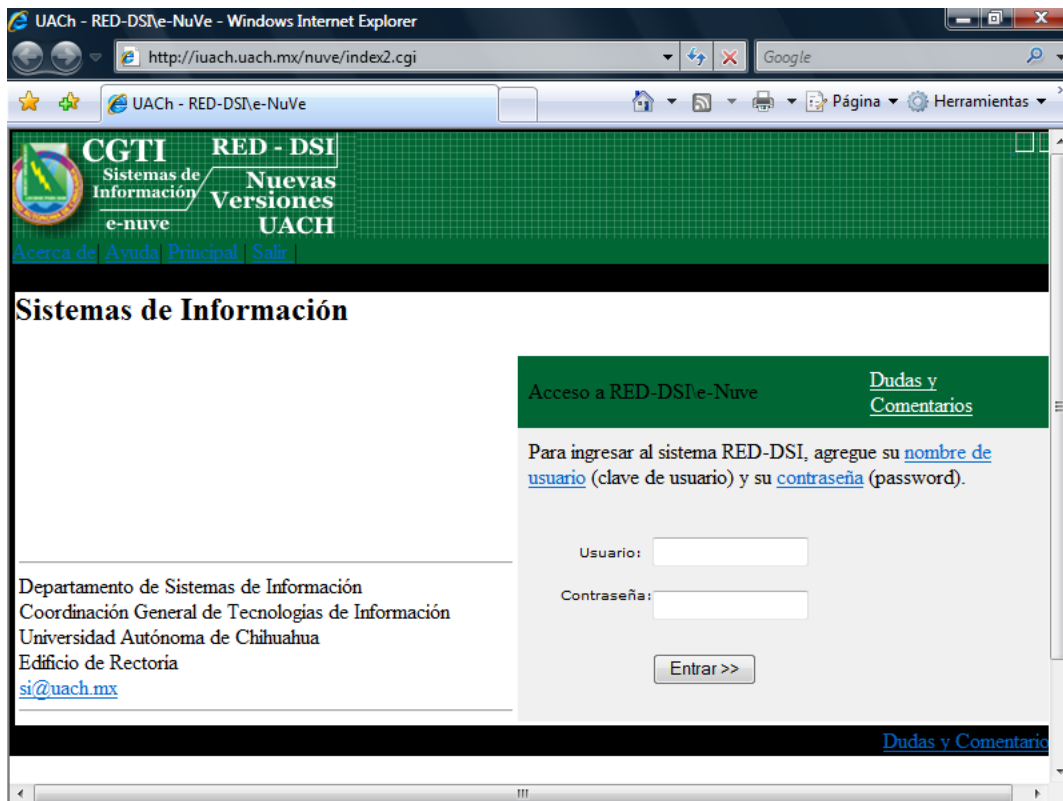
Ingrese a la página principal de la UACH, en la dirección: [www.uach.mx](http://www.uach.mx)



En el menú Más hacer <clíc> en la opción e-Nuve



El sistema desplegará la siguiente pantalla



Esta pantalla nos pide introducir el usuario y la contraseña, en donde el usuario es **tutores** y la contraseña es **tutores**.

Presionar <Enter> o dar click con el Mouse en botón “Entrar >>” y seleccionar el archivo setat.exe (Módulo producción SETA tutores)

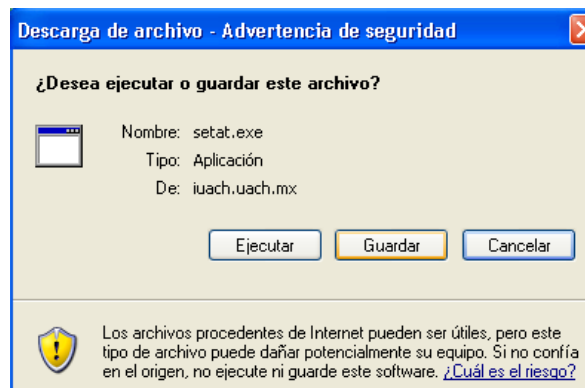
**Sistemas de Información\e-NuVe**  
**Nuevas Versiones de los productos de**  
**Sistemas de Información**

Usuario: tutores

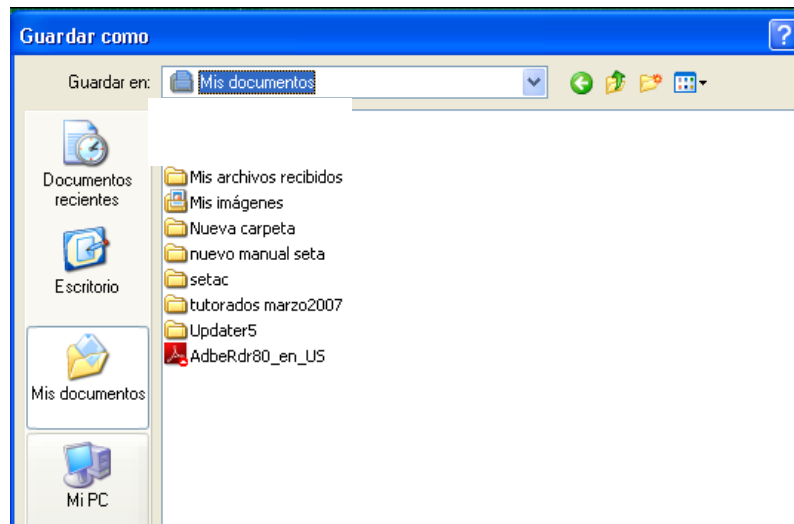
Seleccione el sistema que desea actualizar

Carpeta	Sistema	Archivo	Descargar el archivo en
c:\dsi	Ayuda del Submódulo de Tutores	<a href="#">ayudatutores.zip</a>	c:\dsi
c:\dsi	Modulo produccion SETA Coordinadores	<a href="#">setac.exe</a>	c:\dsi
c:\dsi	Módulo SETA Coordinadores	<a href="#">setac capacitacion.exe</a>	C:\dsi
c:\dsi	Modulo produccion SETA tutores	<a href="#">setat.exe</a>	c:\dsi
c:\dsi	Módulo SETA Tutores	<a href="#">setat capacitacion.exe</a>	C:\dsi
c:\dsi	Modulo produccion SETA tutores	<a href="#">setupTutores.zip</a>	c:\dsi

Se desplegara el siguiente mensaje



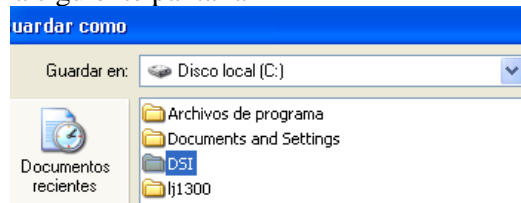
Presionar el botón de Guardar y se desplegara la pantalla siguiente



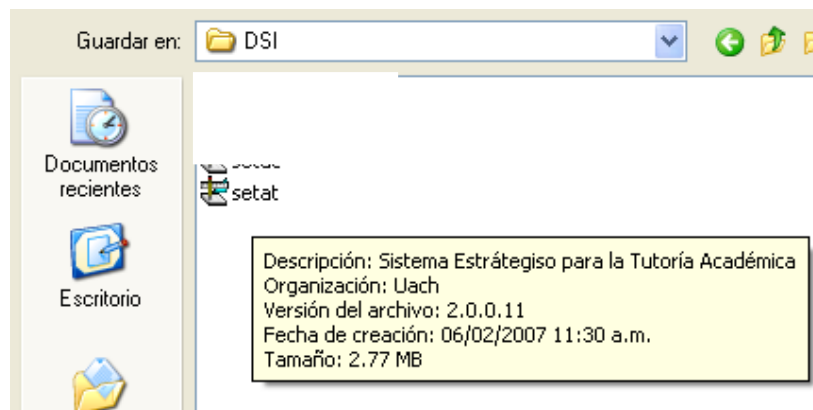
Dar un <clik> en el menú Mi Pc luego dar doble <clik> en Disco Local (C)



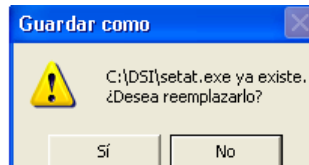
Se desplegara la siguiente pantalla



Dar un doble <clik> en la carpeta DSI desplegando la pantalla siguiente



Dar un doble < clic > en el icono setat, desplegando el siguiente aviso que nos indica que el archivo ya existe. Si deseamos reemplazarlo.



Seleccionar el botón **Sí**

El archivo será reemplazado. Una vez ejecutada esta acción regresar al Menú Principal.